

Teknik problemlerde öncelikle sistem kurulumunuza başvurun. Size gerekli yardımı sağlayabilmek için şu bilgiler gereklidir:

- Eviricinin cihaz tipi
- Eviricinin seri numarası
- Bağlı FV modüllerin tipi ve sayısı
- Olay numarası ve eviricinin ekran mesajı
- Opsiyonel donanım (örn. iletişim ürünleri)

SMA Solar Technology AG

Sonnenallee 1
34266 Niestetal, Germany
www.SMA.de

SMA Service Line

Inverters: +49 561 9522 1499
Communication: +49 561 9522 2499
Fax: +49 561 9522 4699
E-Mail: ServiceLine@SMA.de

Sistem kurucusu iletişimi

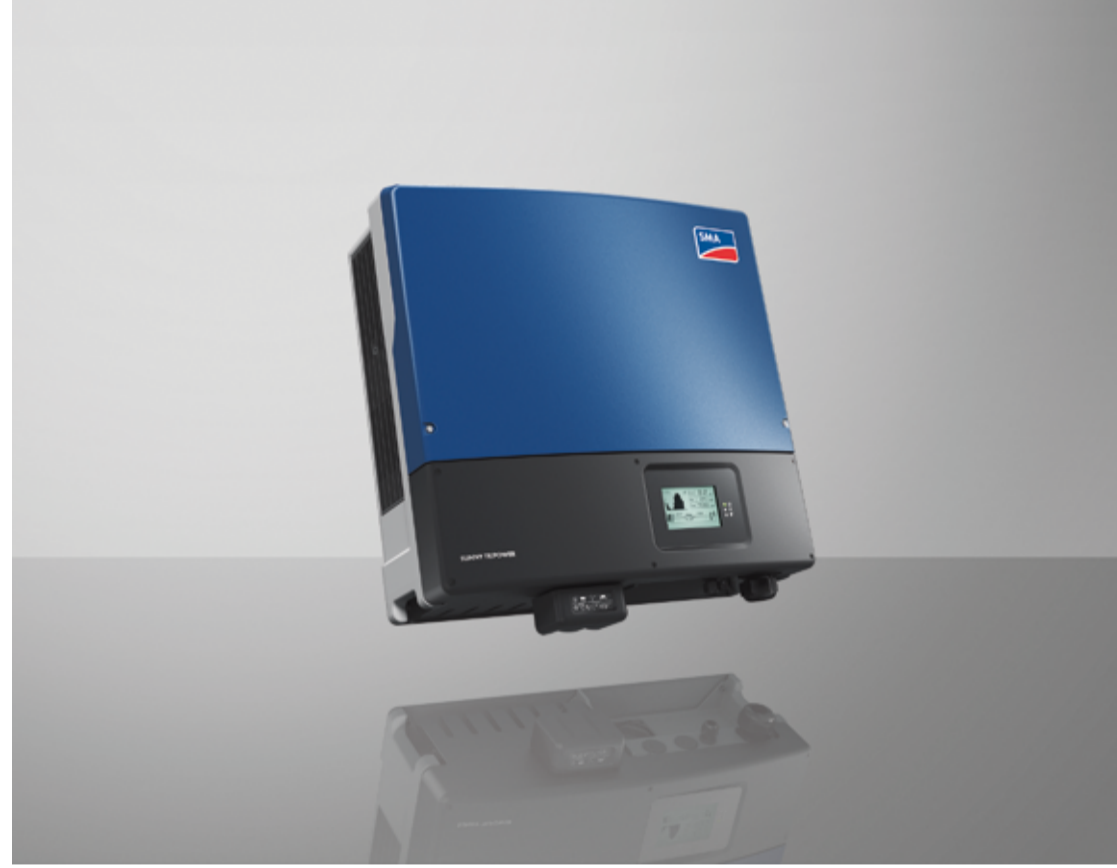


FV evricisi

SUNNY TRIPOWER

8000TL/10000TL/12000TL/15000TL/17000TL

Kullanım kılavuzu



STP8-17TL-BA-tr-40 | Sürüm 4.0

TR

SEMBOLERİN AÇIKLAMASI

Eviricinin üzerindeki semboller



İşletim ekranı.



Bluetooth® Wireless Technology.
Bluetooth haberleşmesi etkin.*



Bir hata meydana geldi. **Derhal** sistem kurulumcunuzu bilgilendirin.



Topraklama için özel gereksinimler geçerlidir.

Tip levhasının üzerindeki semboller



Tehlikeli elektrik gerilimine karşı uyarı.
Evirici yüksek gerilimlerle çalışmaktadır. Evirici üzerindeki bütün elektrik çalışmaları sadece, mesleki eğitim almış uzman elektrikçiler tarafından gerçekleştirilebilir.



Sıcak yüzeylere karşı uyarı.
Evirici işletim sırasında ısınabilir. İşletim sırasında temas etmekten kaçınınız.



Beraberinde bulunan dokümantasyonu dikkate alın.



Evirici evsel atıklarla bertaraf edilemez.
Bertaraf ilgili diğer bilgiler beraberinde gönderilen kurulum kılavuzunda bulunur.



CE işareti. Evirici, geçerli AB yönergelerinin taleplerine uygundur.



RAL güneş ürünleri kalite işareti. Evirici, Alman Kalite Güvence ve Sertifikasyon Enstitüsü gerekliliklerini karşılamaktadır.



Cihaz sınıf işareti. Eviricide uyumlaştırılmış normlara uygun olan kablosuz haberleşme bileşeni vardır.



Test edilmiş güvenlik. Evirici Avrupa'daki Cihaz ve Ürün Güvenliği Yasası gereksinimlerini karşılamaktadır.



Avustralya test işareti



Kore test işareti



Doğru akım (DC)



Nötr hatlı, 3 fazlı alternatif akım (AC)



Evirici, bütün yönlerden gelen toza ve su sıçramalarına karşı korunmuştur.



Eviricide transformatör bulunmamaktadır.

* Bluetooth® marka sözcüğü ve logoları, Bluetooth SIG, Inc. adına tescilli ürün markalarıdır ve bu işaretlerin SMA Solar Technology AG tarafından her türlü kullanımı lisanslıdır.

GÖZLE KONTROL, BAKIM VE TEMİZLİK

Gözle kontrol

Eviriciyi ve kabloları dıştan görülebilen hasarlar bakımından kontrol edin. Hasar olması durumunda sistem kurulumcunuzla iletişime geçin. Kendiniz onarım yapmayın.

Bakım ve temizlik

Evirici kirlendiğinde ve eviricinin işletim verileri ve işletim durumları kısıtlı olarak görülebildiğinde gövde kapağını, ekranı ve LED'leri nemli bir bezle temizleyin. Temizlik için aşındırıcı maddeler (örn. çözücü maddeler, aşındırıcı maddeler) kullanmayın.
Eviricinin düzgün çalışıp çalışmadığını sistem kurulumcunuza düzenli olarak kontrol ettirin.

SÖZLÜK

AC

"Alternating Current" için kısaltma (alternatif akım).

Bluetooth

Bluetooth, eviricinin ve diğer haberleşme ürünlerinin birbiriyle haberleşebildiği bir telsiz teknolojisidir. Bluetooth haberleşmesi için Bluetooth cihazlarının birbirini görmesine gerek yoktur.

DC

"Direct Current" için kısaltma (doğru akım).

Electronic Solar Switch (ESS)

Electronic Solar Switch eviricinin DC ayırma tertibatının bileşenidir. Electronic Solar Switch eviricinin alt tarafına sıkıca geçirilmiş olmalıdır ve sadece bir uzman tarafından çıkarılabilir.

Enerji

Enerji Wh (Watt saati), kWh (kilowatt saati) veya MWh (Megawatt saat) birimlerinde ölçülür. Enerji zaman üzerinden ölçülen güçtür. Eviriciniz örn. yarım saat sabit olarak 3 000 W ve yarım saat sabit olarak 2 000 W güçte bulunursa bir saat boyunca yerel akım şebekesine 2 500 Wh değerinde enerji besleme sağlamıştır.

FV

Fotovoltaik için kısaltma.

Güç

Güç W (Watt), kW (Kilowatt) veya MW (Megawatt) birimlerinde ölçülür. Güç anlık bir değerdir. Eviricinin an itibarı ile elektrik şebekesine ne kadar güç beslemesi yaptığını gösterir.

GÜVENLİK UYARILARI



TEHLİKE!

Eviricideki yüksek gerilimler nedeniyle elektrik çarpması.

Eviriciyi açmayın!

Dışta gerilimler olmasa da eviricide yüksek gerilimler meydana gelebilir.

- Elektriksel kurulum, onarım ve donanım değişikliği sadece mesleki eğitim almış elektrikçiler tarafından gerçekleştirilebilir.



UYARI!

Yeni güvenlik konsepti!

Sunny Tripower öterser, FV dizide bir hata tespit edilmiştir ve FV dize kısa devre olmuştur. FV sistemi güvenli bir durumdadır.

- Electronic Solar Switch ve DC bağlantı soketini kesinlikle çekmeyin.
- Hatayı gidermesi için derhal sistem kurulumcunuzu bilgilendirin.

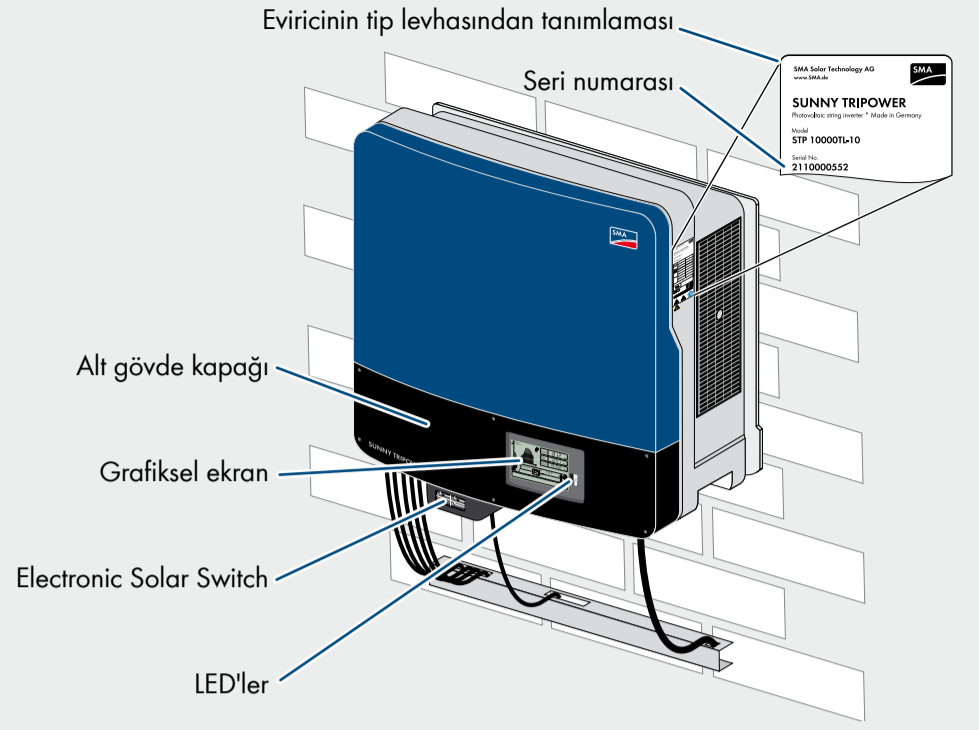


DİKKATLİ OL!

İşletim sırasında gövdeye dokunulması durumunda yanma tehlikesi.

- İşletim sırasında sadece alt kapağa ve göstergeye dokununuz.

ÜRÜNE GENEL BAKIŞ



GRAFİKSEL EKLAN

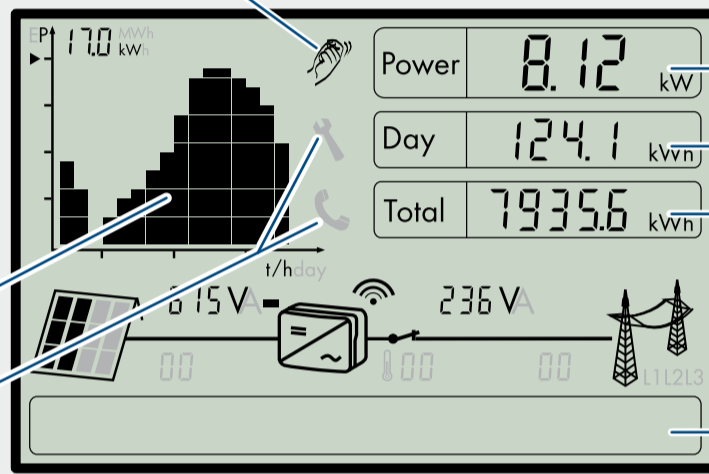
Ekran FV sisteminizin değerlerini her 5 saniyede bir günceller.

Alt gövde kapağına vurarak ekranı kullanabilirsiniz:

- 1 kez vurma: Arka plan aydınlatmasını açma, metin satırına geçme, son 16 besleme saatinin güç akışı ve son 16 günün enerji üretimleri arasında geçiş yapma.
- 2 kez arka arkaya vurma (2.31 yazılım versiyonundan itibaren geçerlidir): Evirici sırasıyla eviricinin yazılım versiyonunu, seri numarasını, ve tanımlamasını Bluetooth NetID'yi, ayarlanmış ülke veri setini ve ekran dilini gösterir.

Evirici enerjisinin/gücünün grafiksel gösterimi

Arıza: Sistem kurulumcusuyla iletişime geçin



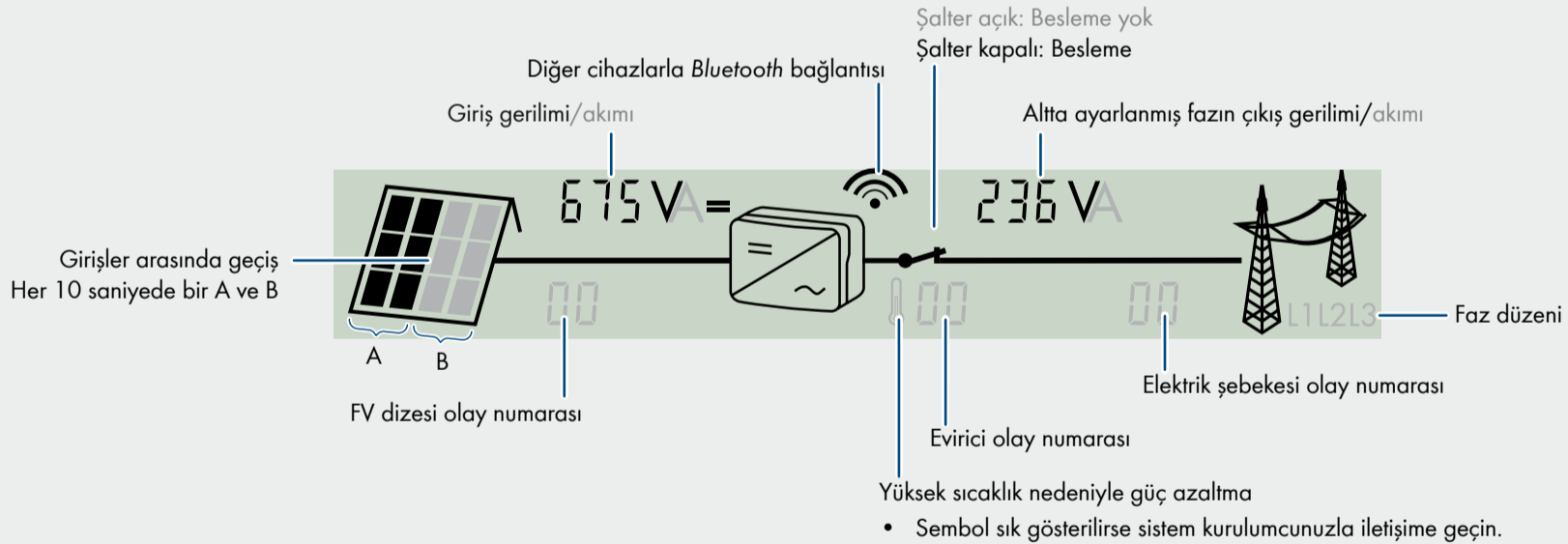
Anlık güç

Günlük enerji

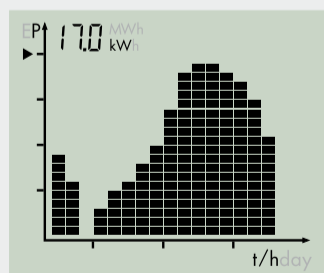
Eviricinin kurulumundan itibaren üretilen toplam enerji

Olay göstergesi için metin satırı

SİSTEME GENEL BAKIŞ



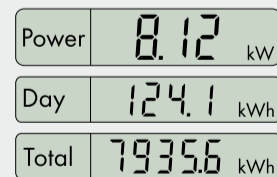
DİYAGRAM



Eviricinin enerjisi veya gücü ekranda diyagram olarak gösterilir. Standart olarak günlük akış gösterilir. Güncel saat diyagramının sağında yanıp sönen sütundur. Evirici uzun süreyle elektrik şebekesine akım vermezse (örn. karanlıkta veya karla örtülmüş FV modüllerinde) akışa bir boşluk eklenir. Güncel saatle ilgili sütun her 5 saniyede otomatik olarak güncellenir. 4 saniye sonra sütun 1 saniyeleğine söner ve ardından güncel değeri gösterir.

GÜÇ GÖSTERGESİ

Eviricinin gücü ve enerjisi **Power**, **Day** ve **Total** olmak üzere üç alanda gösterilir. Ekran her 5 saniyede bir güncellenir.



Power

Eviricinin elektrik şebekesine verdiği güncel güç.

Day

O gün beslenen enerji. Yani, evirici sabah çalışmaya başladığı andan itibaren güncel ana kadar olan enerjinin toplamı.

Total

Eviricinin tüm işletim süresi boyunca beslediği toplam enerji.

ÖLÇÜM HASSASİYETİ

Ekrandaki değerler gerçek değerlerden farklı olabilir ve faturalandırma için temel olarak kullanılamaz. Evirici tarafından yapılan ölçümler işletim kontrolü ve beslenecek akımın ayarlanması için kullanılır. Evirici ayarlanmış bir sayaca sahip değildir.

LED SİNYALLERİ

- Yeşil LED yanıyor: İşletim.
- Yeşil LED yanıp sönmüyor: Yeterli güneş ışını bekleniyor
- Kırmızı LED yanıyor: Arıza: Sistem kurulumcusuyla iletişime geçin.
- Mavi LED yanıyor: Bluetooth haberleşmesi etkin. Evirici aynı NetID'li diğer SMA Bluetooth cihazlarıyla haberleşebilir.