

Zubehör für Zentral-Wechselrichter

## **SERVICEZELT**

**Installationsanleitung**





# Inhaltsverzeichnis

<b>1</b>	<b>Hinweise zu dieser Anleitung</b> .....	<b>5</b>
<b>2</b>	<b>Sicherheit</b> .....	<b>7</b>
2.1	Bestimmungsgemäße Verwendung .....	7
2.2	Sicherheitshinweise .....	7
<b>3</b>	<b>Lieferung</b> .....	<b>8</b>
<b>4</b>	<b>Montage</b> .....	<b>9</b>
4.1	Blenden am Wechselrichter entfernen .....	9
4.2	Servicezelt montieren .....	9
<b>5</b>	<b>Servicezelt öffnen</b> .....	<b>14</b>
<b>6</b>	<b>Demontage</b> .....	<b>15</b>
6.1	Servicezelt demontieren .....	15
6.2	Blenden am Wechselrichter montieren .....	17
<b>7</b>	<b>Technische Daten</b> .....	<b>18</b>
<b>8</b>	<b>Kontakt</b> .....	<b>19</b>



# 1 Hinweise zu dieser Anleitung

## Gültigkeitsbereich

Diese Anleitung gilt für die Montage des Servicezelt. Das Servicezelt eignet sich für folgende Wechselrichter:

- SC-500-CP-10
- SC-630-CP-10
- SC-720-CP-10
- SC-760-CP-10
- SC-800-CP-10

## Zielgruppe

Diese Anleitung ist für Endanwender.

## Weiterführende Informationen







Weiterführende Informationen finden Sie unter [www.SMA.de](http://www.SMA.de):

<b>Titel</b>	<b>Dokumentenart</b>
Aufstellung und Installation des Sunny Central	Installationsanleitung
Bedienung des Sunny Central und des Touch-Display	Betriebsanleitung
Aufstellbedingungen des Sunny Central 500CP/630CP/720CP/760CP/800CP	Technische Information
Optiprotect - Ertragsoptimierung durch automatische Fehlererkennung	Technische Information
Kabelsatz - Anforderungen und Verlegung der Kabel zwischen Sunny Central CP und Transformer Compact Station	Technische Information

## Nomenklatur

In der Anleitung wird der Sunny Central der CP-Baureihe auch als Sunny Central oder Wechselrichter bezeichnet.

## Symbole

Symbol	Erklärung
 <b>GEFAHR</b>	Warnhinweis, dessen Nichtbeachtung unmittelbar zum Tod oder zu schwerer Körperverletzung führt.
 <b>WARNUNG</b>	Warnhinweis, dessen Nichtbeachtung zum Tod oder zu schwerer Körperverletzung führen kann.
 <b>VORSICHT</b>	Warnhinweis, dessen Nichtbeachtung zu einer leichten oder mittleren Körperverletzung führen kann.
 <b>ACHTUNG</b>	Warnhinweis, dessen Nichtbeachtung zu Sachschäden führen kann.
	Information, die für ein bestimmtes Thema oder Ziel wichtig, aber nicht sicherheitsrelevant ist.
<input type="checkbox"/>	Voraussetzung, die für ein bestimmtes Ziel gegeben sein muss.
<input checked="" type="checkbox"/>	Erwünschtes Ergebnis.
	Möglicherweise auftretendes Problem.

## 2 Sicherheit

### 2.1 Bestimmungsgemäße Verwendung

Das Servicezelt dient dem Schutz des Installateurs vor Witterungseinflüssen bei Installationsarbeiten oder Servicearbeiten am Wechselrichter. Das Servicezelt nur für Installationsarbeiten oder Servicearbeiten am Wechselrichter verwenden.

Die beigelegten Dokumentationen sind Bestandteil des Produkts. Lesen und beachten Sie die Dokumentation, um das Servicezelt bestimmungsgemäß und optimal verwenden zu können. Bewahren Sie die Dokumentation jederzeit zugänglich auf.

### 2.2 Sicherheitshinweise

#### Beschädigungen des Wechselrichters

Maximale Verwendungsdauer

- Das Servicezelt nur für die Dauer der Installationsarbeiten oder Servicearbeiten verwenden. Den Wechselrichter nicht im Dauerbetrieb betreiben, wenn das Servicezelt aufgebaut ist.

Eindringende Feuchtigkeit kann den Wechselrichter beschädigen.

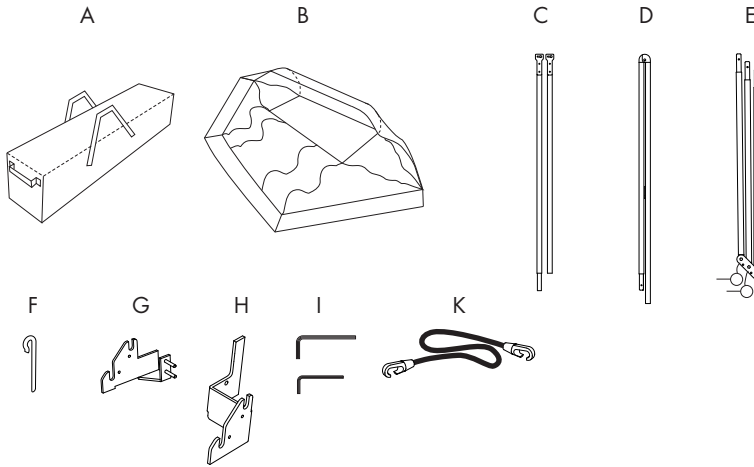
- Auch bei Verwendung des Servicezelts, den Wechselrichter nicht bei einer Luftfeuchtigkeit höher als 95 % öffnen. Eindringende Feuchtigkeit unverzüglich entfernen.

#### Brandgefahr

Im Servicezelt ist Feuer, offenes Licht und Rauchen verboten.

### 3 Lieferung

- Sicherstellen, dass das Servicezelt keine äußerliche sichtbaren Beschädigungen aufweist. Wenn Sie Beschädigungen feststellen, kontaktieren Sie Ihren Händler.
- Prüfen, ob der Lieferumfang vollständig ist und keine äußerlich sichtbaren Beschädigungen aufweist. Wenn der Lieferumfang unvollständig oder beschädigt ist, kontaktieren Sie Ihren Händler oder die SMA Service Line.



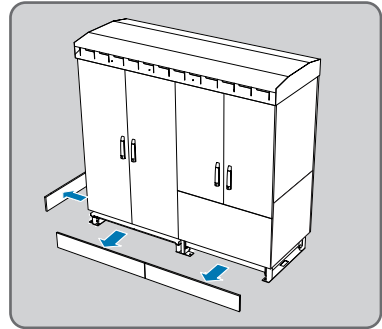
Position	Anzahl	Bezeichnung
A	1	Tasche
B	1	Zeltplane
C	2	Mittelstange
D	6	Winkelstange
E	2	Gelenkstange
F	2	Hering
G	1	Linker Haltewinkel (Rot)
H	1	Rechter Haltewinkel (Blau)
I	2	Innensechskantschlüssel
K	1	Spannseil



## 4 Montage

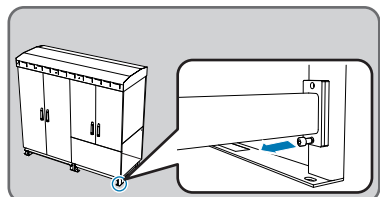
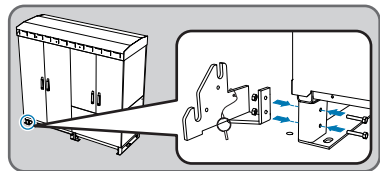
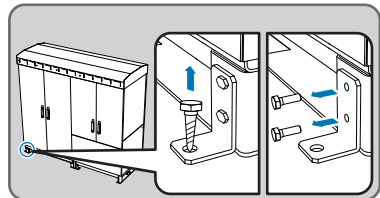
### 4.1 Blenden am Wechselrichter entfernen

1. Schrauben der Blenden lösen. Dabei Torx-Schraubendreher verwenden.
2. Die PE-Kabel der Blenden am Anschlusssschrank lösen.
3. Blenden entfernen.

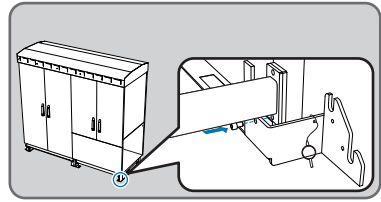


### 4.2 Servicezelt montieren

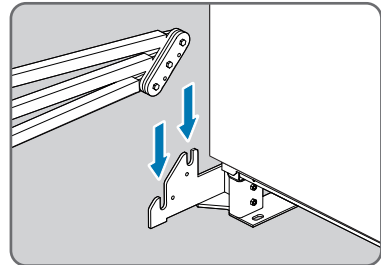
1. Befestigungswinkel demonstrieren.
  - Bodenbefestigungsschraube lösen.
  - Schrauben am Wechselrichter lösen.
2. Linken Haltewinkel einsetzen und mit Schrauben und Muttern befestigen.
3. Untere Schraube der vorderen Sockelstrebe lösen.



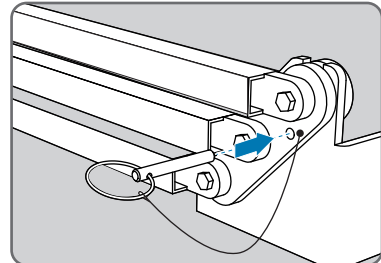
4. Rechten Haltewinkel einsetzen.
5. Schraube in rechten Haltewinkel einsetzen und anziehen.



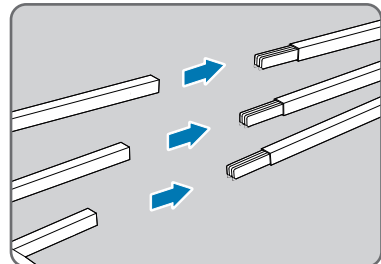
6. Gelenkstangen in die Haltewinkel einsetzen.



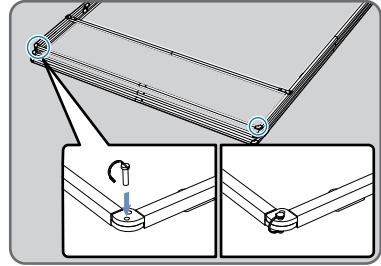
7. Den Sicherungsbolzen einsetzen.



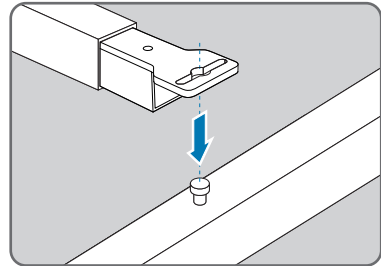
8. Winkelstangen in Gelenkstangen einsetzen.



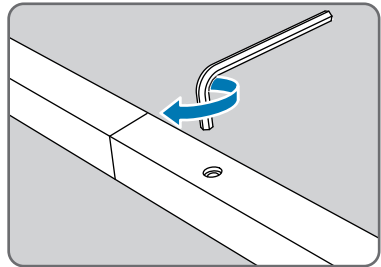
9. Die Sicherungsbolzen in untere Winkelstangen einsetzen.



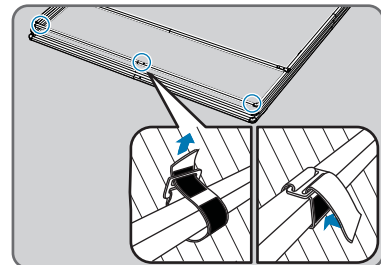
10. Mittelstangen an Winkelstangen einsetzen.



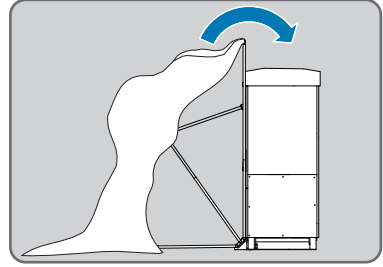
11. Mittelstangen mit einem Innensechskantschlüssel miteinander verschrauben. Dabei befindet sich die Verschraubung hinter einer Polsterung.



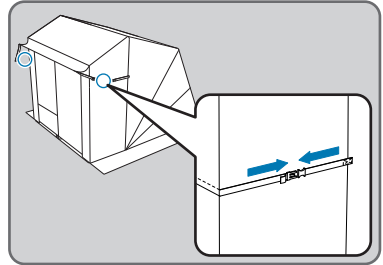
12. Zeltplane mit Klettverschlüssen an oberer Winkelstange befestigen.



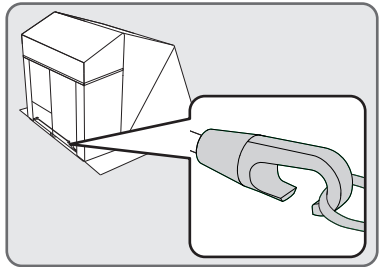
13. Zeltgerüst aufklappen. Dabei sind 2 Personen und 1 Leiter notwendig.



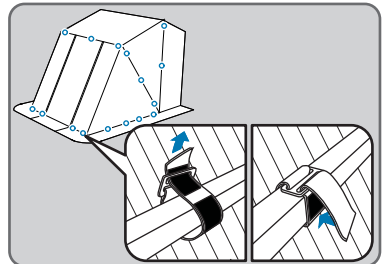
14. Haltegurt um die Rückseite des Wechselrichters legen und schließen.



15. Spannseil einhaken. Dabei das Spannseil durch die Laschen der Zeltplane führen.

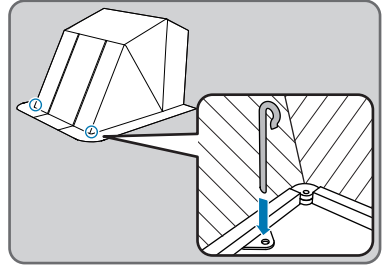


16. Zeltplane mit Klettverschlüssen am Zeltgerüst befestigen.



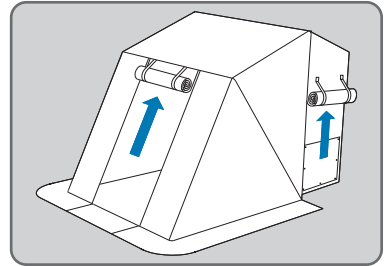
17. Winkelstangen in die Halterungen der Zeltplane stecken.

18. Heringe in den Boden einsetzen.

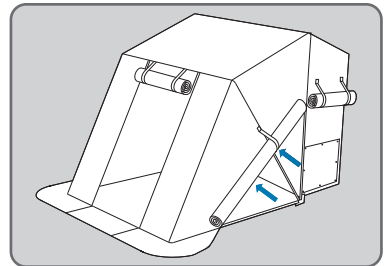


## 5 Servicezelt öffnen

- Zeltplane einrollen und mit Klettverschlüssen befestigen.



- Seitliche Zeltplane einrollen und mit Klettverschluss befestigen.

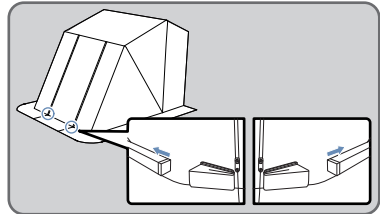


## 6 Demontage

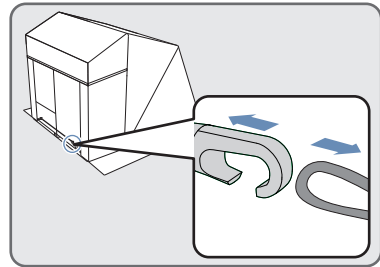
### 6.1 Servicezelt demontieren

□ Die Zeltplane und die seitliche Zeltplane sind wieder verschlossen.

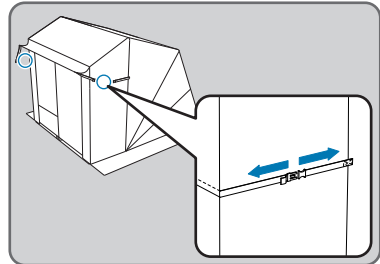
1. Wenn vorhanden, Heringe entfernen.
2. Winkelstangen aus die Halterungen der Zeltplane ziehen.



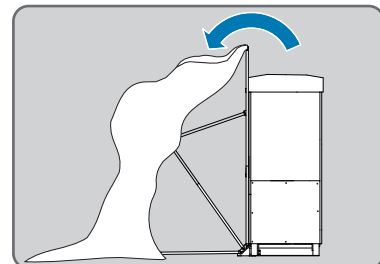
3. Spannseil lösen.



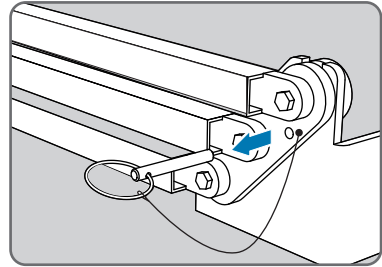
4. Haltegurt lösen.



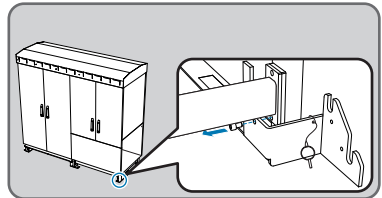
5. Klettverschlüsse der Zeltplane vom Zeltgerüst lösen.
6. Zeltgerüst zusammenklappen. Dabei sind 2 Personen und 1 Leiter notwendig.



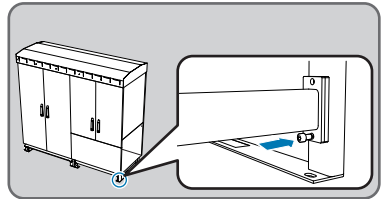
7. Schraubverbindungen am Zeltgerüst lösen.
8. Den Sicherungsbolzen entfernen.



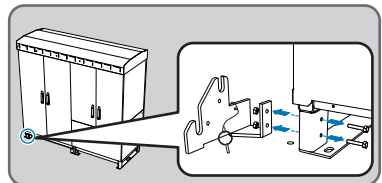
9. Zeltgerüst demontieren.
10. Rechten Haltewinkel demontieren.
  - Schraube lösen.
  - Rechten Haltewinkel entfernen.



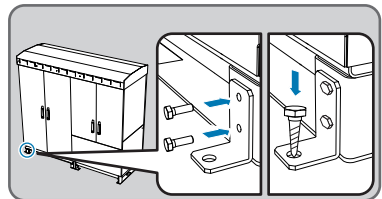
11. Untere Schraube der vorderen Sockelstrebe einsetzen und anziehen.



12. Linken Haltewinkel demontieren.
  - Schrauben lösen.
  - Linken Haltewinkel entfernen.



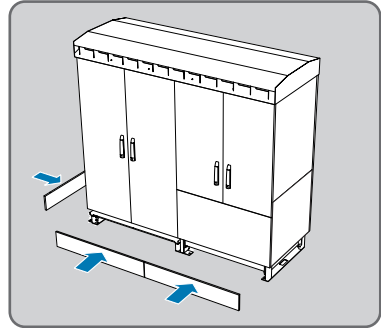
13. Winkel montieren.
  - Schrauben am Wechselrichter einsetzen und anziehen.
  - Bodenbefestigungsschraube einsetzen und anziehen.





## 6.2 Blenden am Wechselrichter montieren

1. Die PE-Kabel der Blenden des Anschlusschrankes festschrauben (Drehmoment: 8 Nm ... 10 Nm).
2. Die PE-Kabel auf festen Sitz prüfen. Bei Bedarf nachziehen.
3. Blenden befestigen. Dabei Torx-Schraubendreher verwenden (Drehmoment: 2 Nm ... 3 Nm).



## 7 Technische Daten

### Abmessungen aufgebaut

Breite x Höhe x Tiefe	2 700 mm x 2 700 mm x 2 700 mm
-----------------------	--------------------------------

### Abmessungen Zelttaschen

Breite x Höhe x Tiefe	350 mm x 350 mm x 1 700 mm
-----------------------	----------------------------

## 8 Kontakt

Bei technischen Problemen mit unseren Produkten wenden Sie sich an die SMA Serviceline.

### **SMA Solar Technology AG**

Sonnenallee 1

34266 Niestetal

[www.SMA-Solar.com](http://www.SMA-Solar.com)

### **SMA Service Line**

Tel. + 49 561 9522 299

Fax: + 49 561 9522 3299

E-Mail: [SunnyCentral.Service@SMA.de](mailto:SunnyCentral.Service@SMA.de)







Die in diesen Unterlagen enthaltenen Informationen sind Eigentum der SMA Solar Technology AG. Die Veröffentlichung, ganz oder in Teilen, bedarf der schriftlichen Zustimmung der SMA Solar Technology AG. Eine innerbetriebliche Vervielfältigung, die zur Evaluierung des Produktes oder zum sachgemäßen Einsatz bestimmt ist, ist erlaubt und nicht genehmigungspflichtig.

## Haftungsausschluss

Es gelten als Grundsatz die Allgemeinen Lieferbedingungen der SMA Solar Technology AG.

Der Inhalt dieser Unterlagen wird fortlaufend überprüft und gegebenenfalls angepasst. Trotzdem können Abweichungen nicht ausgeschlossen werden. Es wird keine Gewähr für Vollständigkeit gegeben. Die jeweils aktuelle Version ist im Internet unter [www.SMA.de](http://www.SMA.de) abrufbar oder über die üblichen Vertriebswege zu beziehen.

Gewährleistungs- und Haftungsansprüche bei Schäden jeglicher Art sind ausgeschlossen, wenn sie auf eine oder mehrere der folgenden Ursachen zurückzuführen sind:

- Transportschäden
- Unsachgemäße oder nicht bestimmungsgemäße Verwendung des Produkts
- Betreiben des Produkts in einer nicht vorgesehenen Umgebung
- Betreiben des Produkts unter Nichtberücksichtigung der am Einsatzort relevanten gesetzlichen Sicherheitsvorschriften
- Nichtbeachten der Warn- und Sicherheitshinweise in allen für das Produkt relevanten Unterlagen
- Betreiben des Produkts unter fehlerhaften Sicherheits- und Schutzbedingungen
- Eigenmächtiges Verändern oder Reparieren des Produkts oder der mitgelieferten Software
- Fehlverhalten des Produkts durch Einwirkung angeschlossener oder benachbarter Geräte außerhalb der gesetzlich zulässigen Grenzwerte
- Katastrophenfälle und höhere Gewalt

Die Nutzung der mitgelieferten von der SMA Solar Technology AG hergestellten Software unterliegt zusätzlich den folgenden Bedingungen:

- Die SMA Solar Technology AG lehnt jegliche Haftung für direkte oder indirekte Folgeschäden, die sich aus der Verwendung der von SMA Solar Technology AG erstellten Software ergeben, ab. Dies gilt auch für die Leistung beziehungsweise Nichtleistung von Support-Tätigkeiten.
- Mitgelieferte Software, die nicht von der SMA Solar Technology AG erstellt wurde, unterliegt den jeweiligen Lizenz- und Haftungsvereinbarungen des Herstellers.

## SMA Werksgarantie

Die aktuellen Garantiebedingungen liegen Ihrem Gerät bei. Bei Bedarf können Sie diese auch im Internet unter [www.SMA.de](http://www.SMA.de) herunterladen oder über die üblichen Vertriebswege in Papierform beziehen.

## Warenzeichen

Alle Warenzeichen werden anerkannt, auch wenn diese nicht gesondert gekennzeichnet sind. Fehlende Kennzeichnung bedeutet nicht, eine Ware oder ein Zeichen seien frei.

Die *Bluetooth*<sup>®</sup> Wortmarke und Logos sind eingetragene Warenzeichen der Bluetooth SIG, Inc. und jegliche Verwendung dieser Marken durch die SMA Solar Technology AG erfolgt unter Lizenz.

### SMA Solar Technology AG

Sonnenallee 1

34266 Niestetal

Deutschland

Tel. +49 561 9522-0

Fax +49 561 9522-100

[www.SMA.de](http://www.SMA.de)

E-Mail: [info@SMA.de](mailto:info@SMA.de)

© 2004 bis 2012 SMA Solar Technology AG. Alle Rechte vorbehalten.

**SMA Solar Technology**

**www.SMA-Solar.com**

**SMA Solar Technology AG**

[www.SMA.de](http://www.SMA.de)

**SMA America, LLC**

[www.SMA-America.com](http://www.SMA-America.com)

**SMA Technology Australia Pty., Ltd.**

[www.SMA-Australia.com.au](http://www.SMA-Australia.com.au)

**SMA Benelux SPRL**

[www.SMA-Benelux.com](http://www.SMA-Benelux.com)

**SMA Beijing Commercial Co., Ltd.**

[www.SMA-China.com](http://www.SMA-China.com)

**SMA Czech Republic s.r.o.**

[www.SMA-Czech.com](http://www.SMA-Czech.com)

**SMA France S.A.S.**

[www.SMA-France.com](http://www.SMA-France.com)

**SMA Hellas AE**

[www.SMA-Hellas.com](http://www.SMA-Hellas.com)

**SMA Ibérica Tecnología Solar, S.L.**

[www.SMA-Iberica.com](http://www.SMA-Iberica.com)

**SMA Italia S.r.l.**

[www.SMA-Italia.com](http://www.SMA-Italia.com)

**SMA Technology Korea Co., Ltd.**

[www.SMA-Korea.com](http://www.SMA-Korea.com)

