

Kurzanleitung: Notwendige Einstellungen von Sunny Data Control

Geltungsbereich: Sunny Data Control ab Version 3.5

Dieses Dokument ist relevant für Anwender / Installateure / Betreiber.

Dieses Dokument gilt zusätzlich zu den Technischen Unterlagen.

Autor: Gerald Salisbury

Freigabe: Holger Lange

Dokumentnummer: SDC-SC-11:SD3104

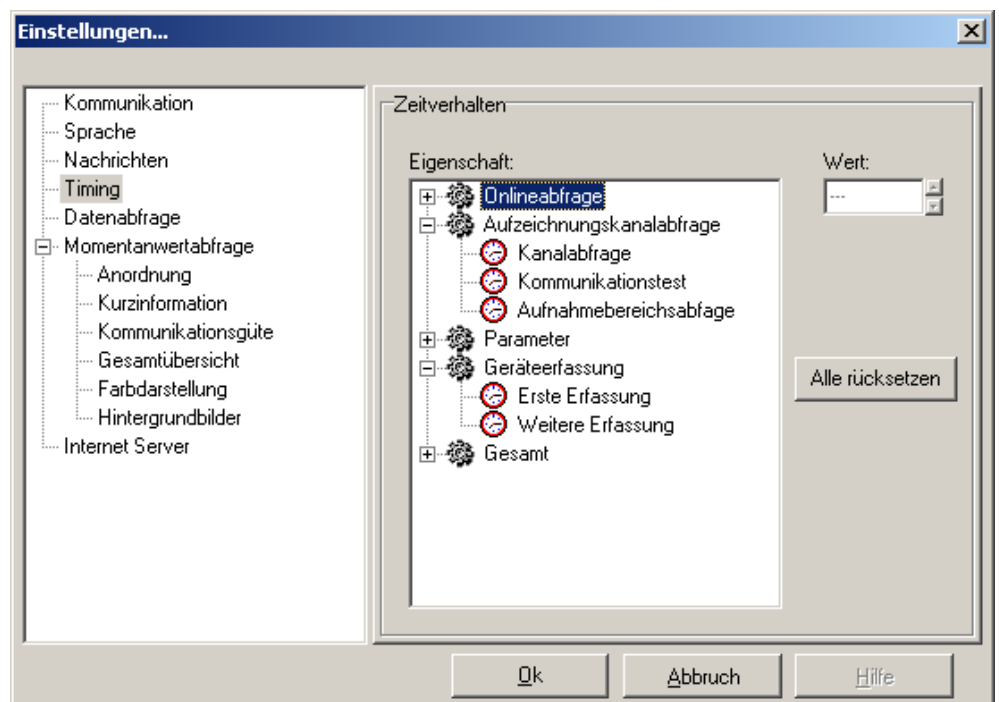
Beachten Sie alle in den Technischen Unterlagen des Sunny Boys aufgeführten Sicherheitshinweise!

Beschreibung

Wird Sunny Data Control (SDC) neu auf einem PC installiert (oder eine aktuelle Version zusätzlich installiert), so werden für diese neue Version Default-Timingwerte gesetzt. D.h., geänderte Timingeinstellungen aus früheren SDC-Versionen werden bei Installation einer neuen SDC-Version nicht weiter verwendet.

Vorgehensweise

Starten Sie Sunny Data Control Version 3.5, wechseln Sie in die Sicherheitsstufe „Installateur“ und klicken Sie dann auf „Einstellungen“



Die folgenden Einstellungen in Sunny Data Control sind für die Kommunikation mit Sunny Central Control dringend erforderlich:

	Default	Sunny Central Control
Aufzeichnungskanalabfrage		
+-Kanalabfrage	10 s	200 s
+-Aufnahmebereichsabfrage	10 s	200 s
Geräteerfassung		
+-Erste Erfassung	5 s	10 s
+-Weitere Erfassung	7 s	10 s